

百年經典

德國凱恩礦物塗料



追求 極致建築美學

**天然萃取  
回歸自然**

# 德國百年工藝

完美精湛無與倫比



矽酸鹽礦物塗料發明人-阿道夫·威廉·凱恩



瑞士施維茨市政廳

巴伐利亞王國，矗立於阿爾卑斯山，這個古堡林立的城邦，擁有悠遠的歷史與驕傲的傳統，同時更以精緻工藝、尖端技術聞名於世，是德國當今最富裕的地區。

「KEIM德國凱恩礦物塗料」傳承了巴伐利亞頂級精緻工藝技術，是19世紀至今，百年來最傲人的技藝結晶。

熱愛藝術的巴伐利亞國王盧德維一世，將其鍾愛的義大利濕壁畫引進王國，卻很快遭到北阿爾卑斯山區的惡劣氣候破壞。為尋找解決方案，國王邀請科學家凱恩(Adolf Wilhelm Keim)研發具有濕壁畫「細緻豐富層次」，並能抵抗惡劣天候侵蝕「具高耐候性」的塗料。經過不斷研發，於1878年，凱恩成功創造出與基底牆面完全合而為一，不因時間或天氣等因素而褪色或剝落的完美天然礦物塗料。自此，「KEIM德國凱恩礦物塗料」成為全世界礦物塗料製造業的第一領導地位。

## 以天然礦石淬鍊

展現自然恆美的藝術精粹

想要在自己家也能坐擁歐洲經典建築彩繪藝術嗎？從19世紀開始，凡使用「KEIM德國凱恩礦物塗料」的建築，皆能屹立遍及歐洲各地，迄今百餘年牆面色彩風貌依然不減，如：瑞士萊茵河畔史坦恩「白鷹」旅館、瑞士施維茨市政廳、挪威奧斯陸及德國特勞斯坦等地建築...等。如此歷久彌新的持色度，也只有傳承歐洲壁畫藝術的「KEIM德國凱恩礦物塗料」，才能不斷為經典建築染上經久耐用的恆美色彩。

「KEIM德國凱恩礦物塗料」的基底為俗稱「水玻璃」的液態矽酸鉀。不同於一般塗料需透過樹脂等化學接著劑，讓塗料以表面造膜附著於基材上；「KEIM德國凱恩礦物塗料」是以「水玻璃」和「天然礦石色粉」溶和所調出的天然塗料，能直接與礦物基材，如：水泥牆、石牆等，產生矽化作用而永久結合為一體，耐久且表面不會炫光，因此不易因天候而剝落、更不會因時間而褪色，保有壁畫般的豐富色澤與細膩質感。所以每一棟採用凱恩礦物塗料的建築，從上色的剎那開始，便如同大自然孕育出的顏色一般，百年保持始終如一的完美樣貌。





100%德國製造 原裝進口

## 真實礦物取材

### 色彩之美與健康人生相得益彰

追求建築色彩與環境自然貼合，更追求建築色彩與人體健康並存。KEIM德國凱恩礦物塗料，天然無毒的塗料成分，塗刷後絕無任何致敏或有害健康的揮發物，無毒、無味、無粉塵污染；零甲醛、零塑化劑、VOC含量全球最低，沒有人工合成塗料帶來的健康衝擊。Optil歐緹室內、Royalan尊爵室外、Concretal-Lasur清水混凝土修飾及Design-Lasur彩繪仿飾，由室內到室外、從局部到整體，KEIM德國凱恩礦物塗料以四大系列，專注於建築色彩的所有細節，提供超過270種的色彩選擇。「天然萃取，創造健康安全空間；色彩永續，成就恆美耐久經典」，不僅為建築創造多樣色彩，更為居家及公共空間，創造健康無毒完美舒適環境。



## 友善對待地球

### 對環境的堅持及家人的呵護永不改變

KEIM德國凱恩礦物塗料公司創立於1878年，130多年迄今一直致力於矽酸鹽塗料的研究開發，為世界上唯一專營天然礦物塗料的公司，並在全球擁有24個分公司及23個經銷商，透過全自動化的生產及倉儲系統，可迅速的供應全球客戶。KEIM秉持永續的理念，堅持採用天然礦物原料以減少碳排放，降低製造過程環境汙染，以提供友善人類健康及地球環境的塗料，並通過多國的綠建材認證包括ISO 9001及ISO 14001認證，是德國永續建築協會及美國綠建築協會會員。



中華民國健康建築材



美國綠建築協會會員



新加坡綠色標籤



德國永續建築協會會員



Institut Hauen und Umwelt e.V.  
德國建築與環境協會  
第三類產品環境宣告認證



德國國際永續建築與居住協會  
永續產品認證

# Optil

## 歐緹室內礦物塗料

### 健康安全無毒 完美居家品質全面躍升



市售標榜健康安全的塗料，真的健康嗎？人一天的生活，出入家居、工作、學習、娛樂等場所，高達90%的時間待在室內空間中，卻極少人理解塗料與室內空氣安全的關聯。大多數塗料主成分為高分子物質(水性壓克力樹脂)，需要化學添加劑降低黏度以方便塗刷。即使是粉刷室內牆壁常用的乳膠漆或水泥漆(即水性塗料)，雖然以水為溶劑，卻也需要少量有機溶劑與其他塑化劑、去味劑、香精、防霉劑等化學添加劑來穩定塗料，若塗料內含物不是百分之百採純天然礦物成分，其中的有害物質揮發到空氣中，有的甚至可殘存20多年之久，是對健康最大危害也是為人詬病之處。即使是化合添加物控制在安全值之內的塗料，在大量塗刷的加總下，仍有超標之虞。

KEIM德國凱恩礦物塗料成分萃取自天然礦石，零甲醛、零塑化劑、VOC含量小於1g/L全球最低的標準，完全超越世界各國綠建材規範要求，不誘發過敏與降低致病病變機率，總有機含量低於5%，微生物無法附著滋生，能常保牆面健康，也降低維護成本。無毒、無味、無粉塵污染，打造真正健康無毒完美居家空間。



#### 塗料助劑對健康的影響

添加物	添加原因	副作用
甲醛	防腐劑	引發癌症
揮發性有機溶劑(VOC)	增加工作度、容易施工	造成器官病變
有機色料	增加鮮艷色彩	造成器官病變
塑化劑	增加工作度，產生細緻質感	誘發過敏反應
香精	遮蓋樹脂氣味	誘發過敏反應
防霉劑	預防發霉	誘發過敏反應
防腐劑	預防發霉	誘發過敏反應



**Optil**

**歐緹室內礦物塗料**

打造健康無毒的居住空間

0%  
零甲醛

0%  
零塑化劑

VOC  
含量  
全世界最低

- 可廣泛運用於居家空間或商辦、學校、診所等公共空間
- 不延燒於烈焰中，亦不會釋出有毒氣體，安全防火
- 不因日照褪色、不因潮濕剝落，長保室內牆體美觀
- 天然礦物色料特有平光質感，顯色度佳且不炫光，保護視力

產品規格 5L / 15L

# Royalan

尊爵室外礦物塗料

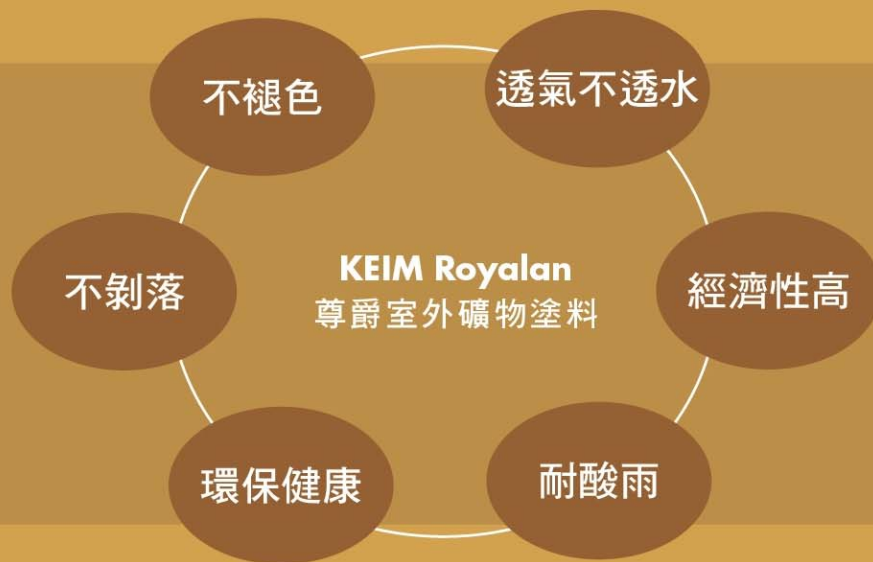
## 永續如新

## 專屬於海島型氣候的恆久之美



歐洲常見多彩的外牆建築，但台灣屬海島型氣候高溫潮濕，在外牆建材上多半避免選擇塗料，因一般有機樹脂塗料或乳膠漆，在戶外環境下，易黏附髒污、粉化、褪色、剝落，重新塗刷時亦需要刮除原有塗層，不僅造成維修上的難度，更帶來環境污染。然而色彩繽紛的塗料，能賦予外牆無限創意的延伸，塑造千變萬化的建築新風貌，歷久彌新的KEIM德國凱恩礦物塗料，是外牆建材的最優質選擇。

「KEIM德國凱恩礦物塗料」成份萃取自天然，以「水玻璃」和「天然礦石色粉」調和而成，其無機的特性，不因日照曝露而產生色變，並因矽化作用能夠直接與礦物基材永久的緊密結合，**不因潮濕或酸雨侵蝕而剝落**，最適合台灣高溫潮濕的海島型氣候的環境使用，數十年如一日，常保色彩，持久如新。





台北市大直·力麒建設

新北市八里·鄰房外牆美化

# Royalan

## 尊爵室外礦物塗料

見證恆美的建築

- 耐候性強、抗酸雨、抗日照，保持色彩穩定
- 高接著度及高透氣性，抵抗潮濕氣候，塗層永不剝落
- 270種以上多樣色彩，噴、塗、刷方式皆可施工
- 可直接重新塗刷，不需刮除原有塗層，降低維護成本

不剝落

礦物質感

不褪色

產品規格 5kg / 25kg / 搭配專用調薄劑使用

## Concretal-Lasur 清水混凝土修飾塗料

### 修飾與修復 擬真保護色 延續牆體質樸之美



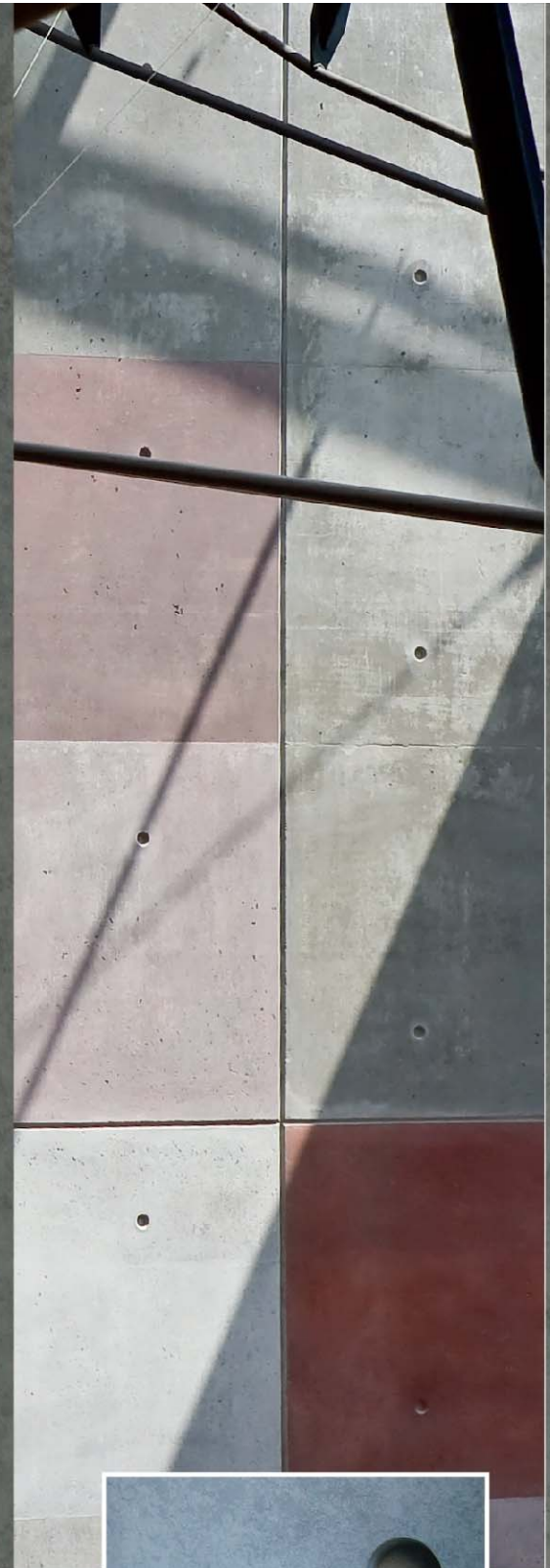
澳洲·雪梨歌劇院



屏東·大鵬灣跨海大橋

以混凝土的質感作為建築牆體表現素材，是現代建築常見的手法。然而因結構完成後就不再做表面處理，因此施工的缺失，會影響混凝土的外觀形成及色差，讓清水混凝土牆的質樸之美難以持續。當清水混凝土出現瑕疵時，KEIM德國凱恩礦物塗料，可在既有的基礎下，復原其樸實外觀並保護牆體。

KEIM德國凱恩清水混凝土修飾塗料以天然礦物為基底，能創造出近似混凝土的質感與顏色，完美融入混凝土原色，重新還原建築原有外觀、並保護基材。KEIM德國凱恩清水混凝土修飾塗料能保有原始紋理，使用後與原始視覺效果相近，讓清水混凝土牆體重現一致性的色澤，可修飾色差、修補痕跡等施工瑕疵，更能保護牆體，提升防水性及耐候度。



### 仿清水混凝土效果設計

- 可適用於室外混凝土及水泥砂漿粉刷面  
室內一般常用牆面及天花板底材。
- 可作為空間內主牆設計規劃與  
創造環境整體設計與美化。





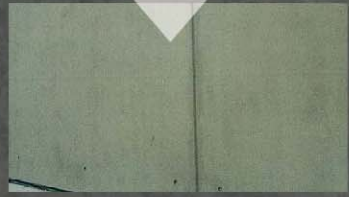
## 經過修飾，質感色澤提升



有嚴重色差的  
混凝土



因分層澆置而產生瑕疵，  
必須填補修飾的混凝土



大幅減少色差，  
完全復原混凝土色澤



填補修飾後，  
完全復原混凝土色澤



修飾前

修飾後

因灌漿溢漿污染及混凝土施工預留孔回補砂漿與混凝土顏色有色差，經KEIM修飾後，色澤紋理統一，不剝落不褪色經久耐候，免除長年維修困擾



西班牙馬德里·巴拉哈斯機場

# Concretal-Lasur

## 清水混凝土修飾塗料

### 清水混凝土的救星

不剝落

保持  
天然紋理

不褪色

- 天然礦物基底的不炫光質感，修飾混凝土色差貼近原色
- 塗層極薄，可使混凝土保有原始紋理
- 可保留混凝土氣孔，讓牆體呼吸，提升防水性與耐候度
- 塗層與混凝土能產生矽化作用，永不剝落

產品規格 1L / 5L / 15L / 搭配專用調薄劑使用

# Design-Lasur

彩繪仿飾塗料

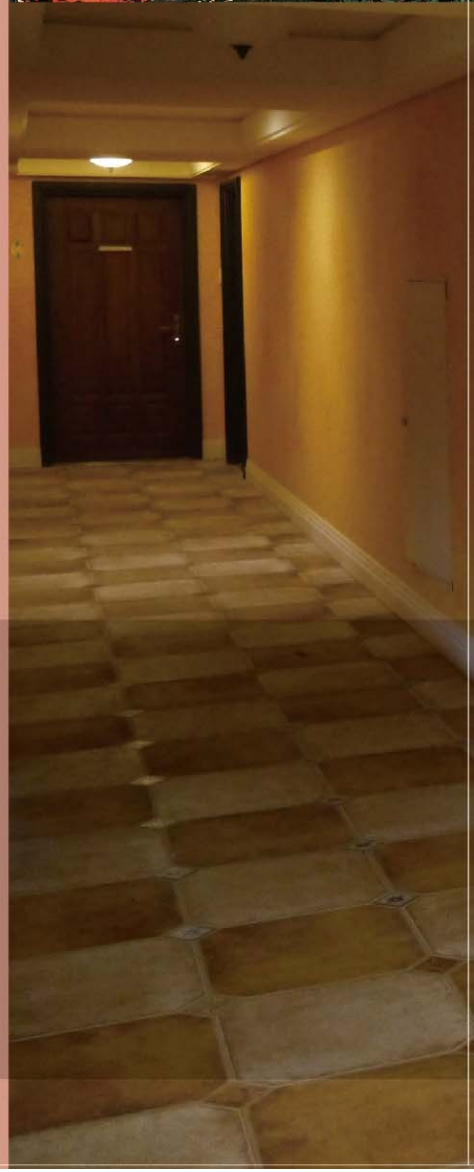
## 經典壁飾彩繪

創造風格獨特多變的藝術空間



活靈活現，宛如真實！再也沒有任何塗料如KEIM德國凱恩礦物塗料一般，嫻熟於牆面彩繪所創造出來的空間美學。無論是建築外牆或室內牆體，甚至臨摹經典名作，透過絢麗的色彩組合，便能創造層次多變的牆面風格，為建築帶來嶄新的藝術生命。

KEIM德國凱恩礦物塗料，是以液態矽酸鉀融入天然礦物色粉而成，除了色彩豐富多變外，更可自由調配的塗層厚度。因此透過不同調薄劑及技法的運用，能彩繪設計牆面，創造現代或古典的壁畫風格。還有各種觸感不同的立體質材，能於基材上表現各種紋理的仿飾效果，靈活賦予室內或戶外牆面多變風格。





新北市八里·昇陽九樂

## Design-Lasur 彩繪仿飾塗料

建築的壁飾彩繪藝術

多變化  
色彩層次

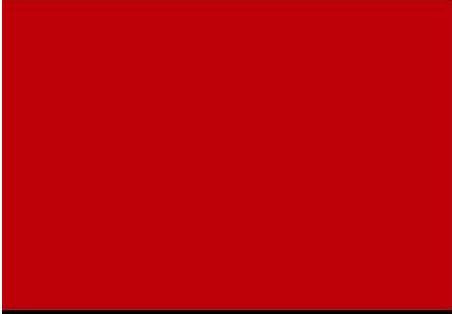
歐式氛圍

室內戶外  
皆適用

不剝落  
褪色

- 豐富色彩，透過牆面色彩變化空間層次
- 多樣化的塗飾技巧，創造不同的彩繪風格
- 室內或戶外牆面皆適用
- 可仿飾各種紋理，美化基材

產品規格 1L / 5L / 搭配專用調薄劑使用



天然 • 健康 • 安全 • 永續 • 耐久 • 恆美

**KEIMFARBEN**

www.keim.com.tw sales@keim.com.tw



總代理 **BIAxis** 交泰興有限公司

TEL: (02) 2394-6060 FAX: (02) 2394-3030