

KEIM Concretal-Lasur



清水混凝土修飾塗料



柏林聯邦總理官邸
新建築: 半透明凱恩清水混凝土修飾塗料混凝土顏色修飾



清水混凝土的救星

德國凱恩天然礦物塗料

KEIM德國凱恩清水混凝土修飾塗料 - 新混凝土的救星



- 為已出現瑕疵的清水混凝土，重建原有外貌
- 使素樸的礦物質感，融入混凝土原色

問題與對象



有輕微色差的混凝土



有嚴重色差的混凝土

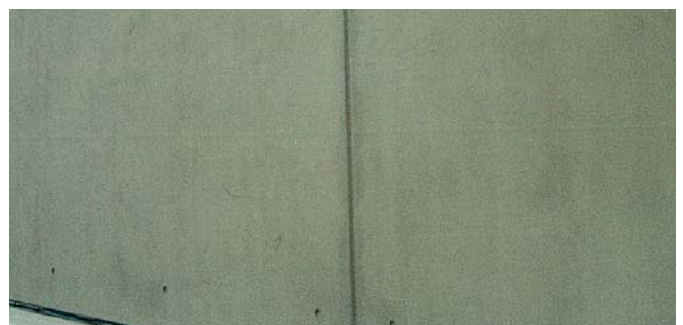


因分層澆置而產生瑕疵，必須填補修飾的混凝土

解決方式



KEIM德國凱恩清水混凝土修飾塗料，可使混凝土表面均勻



大幅減少色差，完全復原混凝土色澤



填補修飾後，大幅縮減或完全復原混凝土色澤

本品優勢

- 富含礦物質地的不炫光表面，其視覺表現近似混凝土
- 可讓混凝土色澤貼近原色
- 塗層極薄，可使混凝土保有原始紋理
- 能以專用調薄劑，稀釋至不同比例
- 擁有強力抗紫外線(UV)的特性
- 塗層與建材表面，將因矽酸鹽的矽化作用，更形緊密，永不剝落

使用

- 使用KEIM德國凱恩混凝土清潔劑，清除新澆置混凝土表面所殘留的脫模劑
- 現場取樣，確定混凝土色調及塗料稀釋比例
- 一般情況下，在確定本品稀釋比例後，混凝土表面須施作兩層塗刷

新混凝土案例 慕尼黑 派納寇瑟現代藝廊

原始狀況

混凝土色差均勻

目的

使用與混凝土原色近似，肉眼難以辨識的半透明塗料，恢復混凝土原貌



肉眼難以辨識的半透明塗料，可使混凝土回復均勻原貌

新混凝土案例 斯圖加機場停車場西側門

原始狀況

新混凝土，但有許多修補填充的痕跡與色差

目的

以肉眼難以辨識的半透明塗料修補色差，保有清水混凝土原色風貌



採用與混凝土色調相同的半透明塗料，局部覆蓋色差部位，以回復清水混凝土的自然原色

新混凝土案例 沃登博格 LIDL 中央倉庫

原始狀況

每個單元狀況不一，出現極為嚴重的色差

目的

依色差程度，使用肉眼難以辨識的半透明塗料，一個一個單元作修飾，讓整體外觀協調一致



不均勻，外觀陳舊黯淡



35區上方，產生極為嚴重的色差



凱恩客服技師工作中



範例A：塗刷高稀釋比的半透明塗料



使用KEIM德國凱恩清水混凝土修飾塗料，可復原均勻協調的建築外觀



範例B：塗刷低稀釋比的半透明塗料

KEIM德國凱恩清水混凝土修飾塗料 - 保護及修飾新舊清水混凝土

本品目的

- 保護混凝土
- 儘可能維持清水混凝土原有特質
- 混凝土著色

滿足多種保護需求

優質混凝土

預防目的：防水與耐候

中等品質混凝土

必要目的：提高防水性

劣質混凝土

基本目的：全方位施作混凝土保護

量身打造的混凝土保護方案

- 防水劑與 KEIM 德國凱恩清水混凝土修飾塗料（半透明或不透明塗層，保留混凝土氣孔）
- 量身打造的混凝土保護方案
- 防水劑與 KEIM 德國凱恩清水混凝土修飾塗料（半透明或不透明塗層，保留混凝土氣孔）
- 以補土或薄漿填補混凝土氣孔
- 不透明保護塗層
- KEIM 德國凱恩清水混凝土修飾塗料（摹仿清水混凝土表面）

保留原有紋理施工範例



半透明塗層，確保混凝土氣孔不被堵塞



使用海綿或橡膠鏟刀作為補土工具，以保留原有模板紋理



刷塗薄漿，保留原有的粗糙模板紋理



在修補區域重新仿製模板紋理

案例 義思旺教堂

原況：

混凝土品質良好，但有輕微損傷

目的：

採用預防式混凝土保護方案。使用凱恩Silangrund防水劑及KEIM德國凱恩清水混凝土修飾塗料保有混凝土面紋理（半透明、保留混凝土氣孔、模版紋理完全保留）。



再塗刷半透明的KEIM德國凱恩清水混凝土修飾塗料，使建築表面色澤一致

案例 魏斯巴登-爾班汗社區中心

原貌：

混凝土品質良好，建築擁有二十年歷史，風化現象屬於正常範圍

目的：

本建築在多年前已採用KEIM德國凱恩清水混凝土修飾塗料，本次保養施作仍選擇不透明的KEIM德國凱恩清水混凝土修飾塗料，足見KEIM德國凱恩塗料信譽卓著。



不透明的KEIM德國凱恩清水混凝土修飾塗料，可使建築外觀色彩豐富而一致

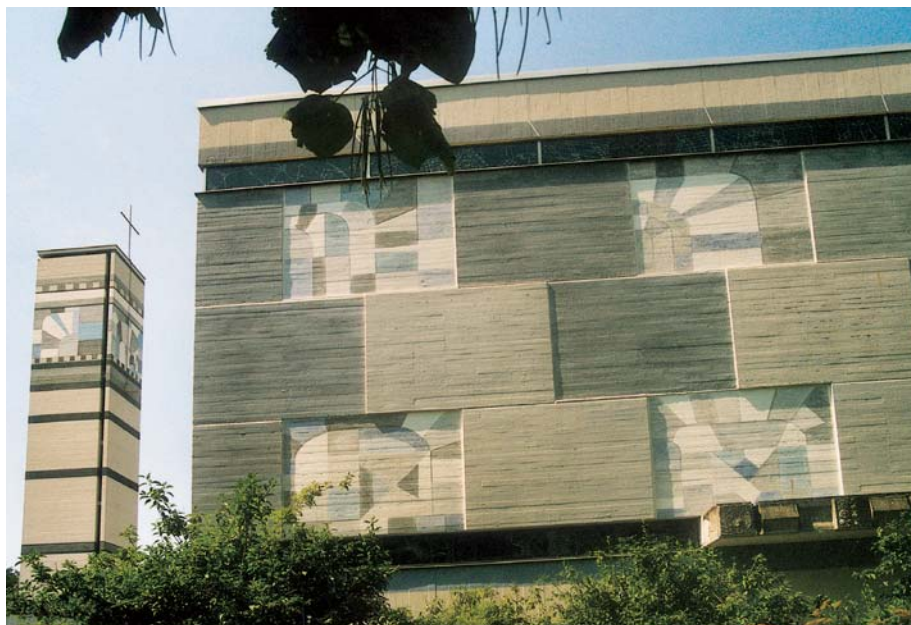
案例 卡爾魯黑 聖黑維格教堂

原貌：

混凝土品質中等，大部分都已受損，外觀陳舊不雅

目的：

以KEIM德國凱恩清水混凝土修飾塗料，加強保護混凝土、修飾外觀並保留模板紋理，再以補土填補氣孔。第一層以淺色不透明KEIM德國凱恩清水混凝土修飾塗料作為保護，再塗刷半透明塗料作為表面修飾。



憂鬱灰暗的教堂，變身為色彩亮眼、富藝術氣息的視覺焦點(色彩設計：艾米爾沃區特教授)

案例 屏東 大鵬灣景觀橋

原貌：

混凝土品質好，但施工預留孔回補砂漿與混凝土顏色有色差

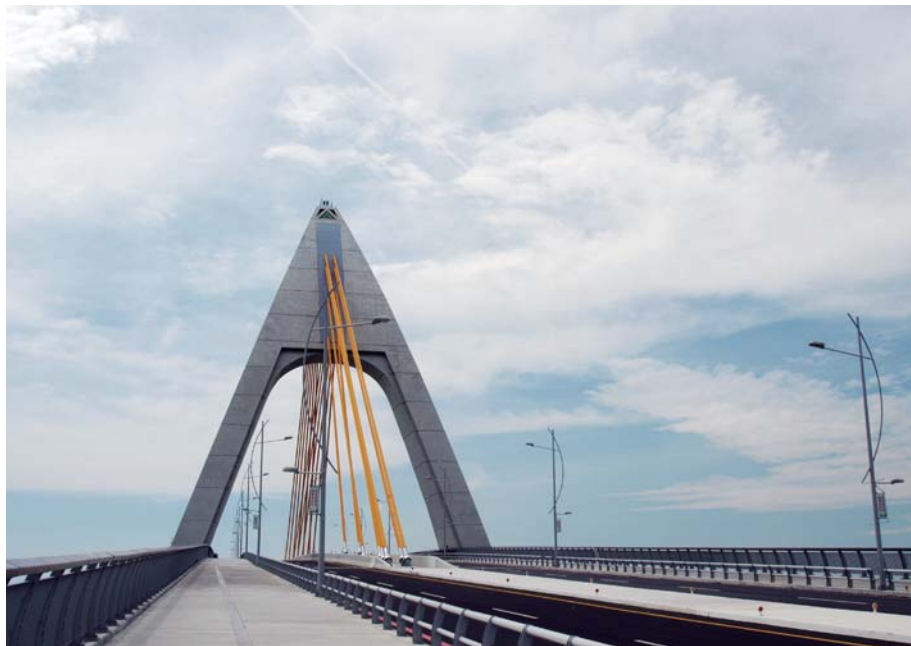
目的：

採用KEIM德國凱恩清水混凝土修飾塗料，使整個橋塔的色澤統一，同時因為不剝落不褪色，免除維修的困難。



▲修飾後

▲修飾前



採用KEIM德國凱恩清水混凝土修飾塗料，以1:3稀釋比全面塗布一次，使混凝土色澤一致。



KEIM Concretal-Lasur 清水混凝土修飾塗料

- 富含礦物質地的不炫光表面，視覺表現近似混凝土
- 可讓混凝土色澤貼近原色
- 塗層極薄，可使混凝土保有原始紋理
- 能以專用調薄劑，稀釋至不同比例
- 擁有強力抗紫外線(UV)的特性
- 塗層與建材表面因矽酸鹽的矽化作用，更形緊密，永不剝落

KEIMFARBEN
GmbH

Keimstraße 16
D-86420 Diedorf
Fon +49 (0)821 4802-109
Fax +49 (0)821 4802-179

www.keimfarben.de
export@keimfarben.de

總代理 **BIAXIS** 交泰興有限公司

TEL: (02) 2394-6060
FAX: (02) 2394-3030

www.keim.com.tw
sales@keim.com.tw

KEIMFARBEN
天然礦物始終如一